



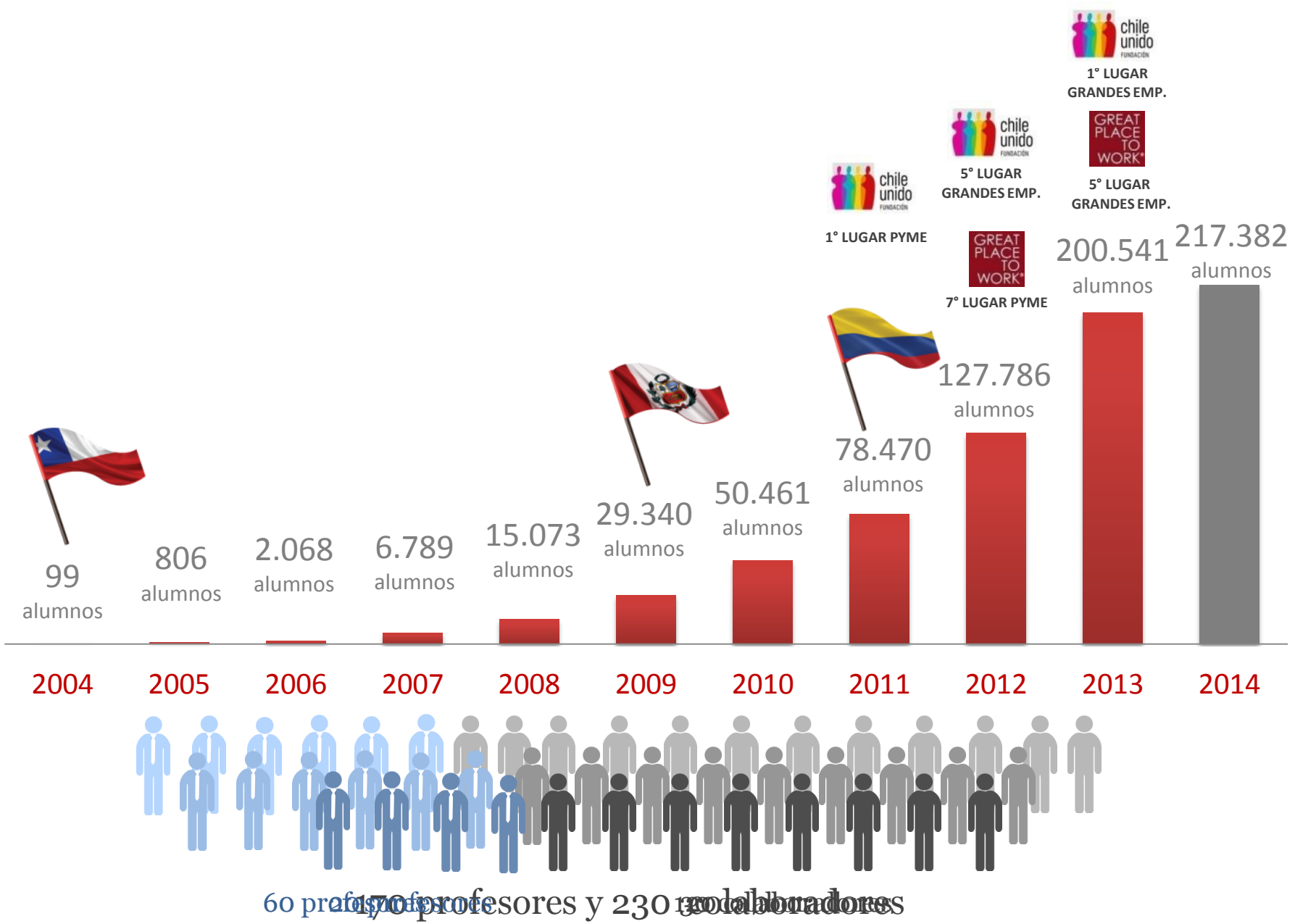
Expertos en Educación Flexible

TENDENCIAS EN CONCILIACIÓN



pasión
“ Nuestra ~~MISIÓN~~ ES CREAR
mejores oportunidades *entregando*
EDUCACIÓN *de* excelencia ”

LA HISTORIA DE ECLASS



chile unido FUNDACIÓN
1° LUGAR GRANDES EMP.

chile unido FUNDACIÓN
5° LUGAR GRANDES EMP.

chile unido FUNDACIÓN
1° LUGAR PYME

GREAT PLACE TO WORK®
7° LUGAR PYME

GREAT PLACE TO WORK®
5° LUGAR GRANDES EMP.

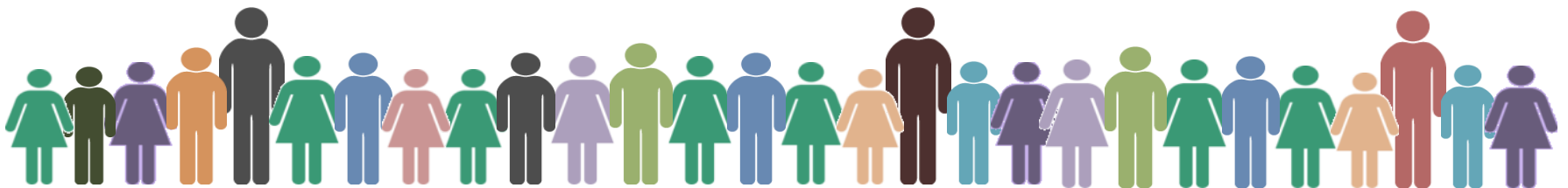
EQUIPO FELIZ Y COMPROMETIDO

La Rentabilidad por Acción de las empresas con mejor clima laboral han mostrado una rentabilidad por acción consistentemente más alta

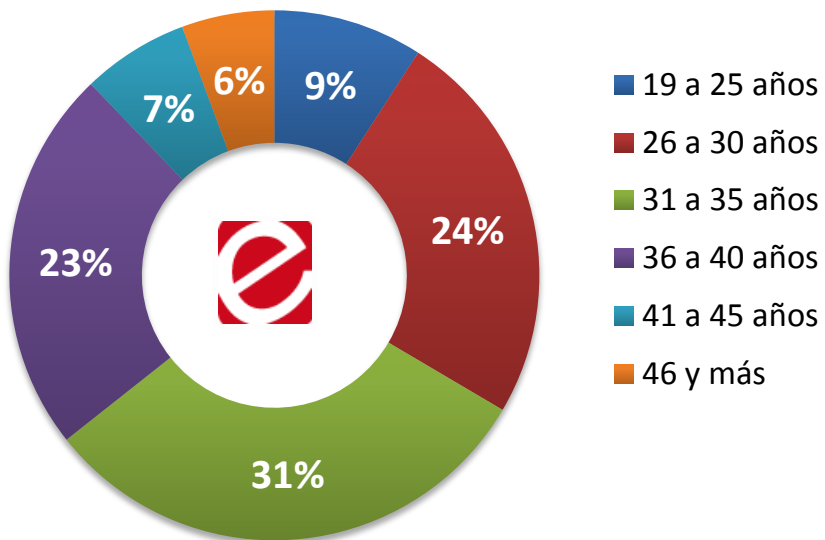


EMPRESAS CON EQUIPOS HETEROGÉNEOS SON MÁS PRODUCTIVAS

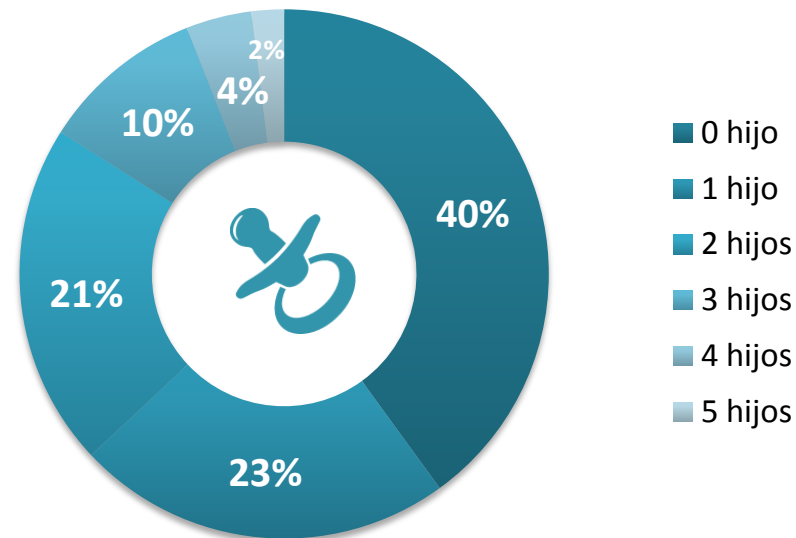
*Equipos de trabajo alcanzan mayor creatividad en la búsqueda de soluciones
Mayor conocimiento de diferentes tipos de clientes, ampliando el mercado potencial*



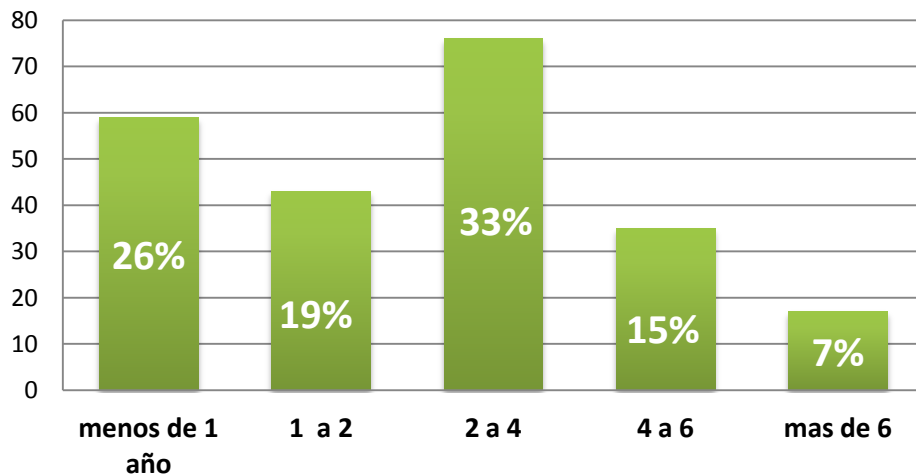
33 años edad promedio



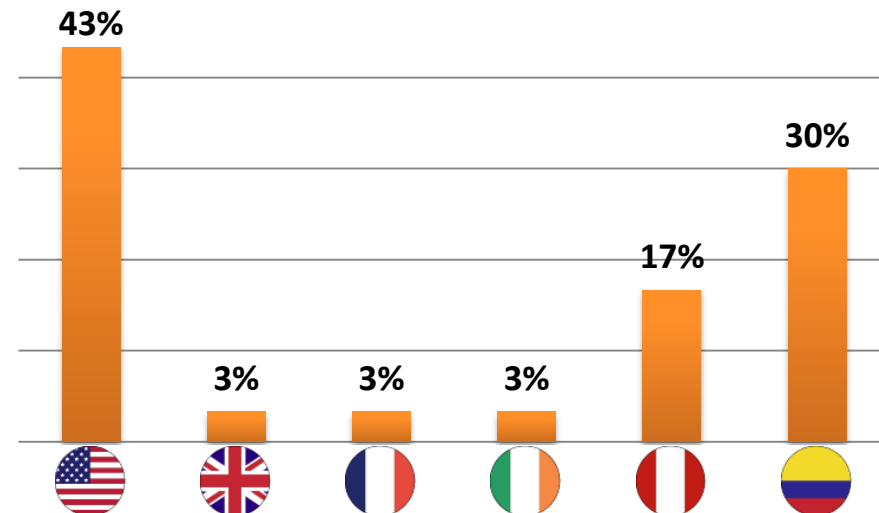
60% de nuestro equipo tiene hijos



50% lleva en eClass más de 3 años



13% de Nuestro Equipo no es Chileno



 Generando **Ambientes Positivos**

Movilidad por sentidos **trascendentes** 

Agradeciendo 

 Desarrollando

Comunicando

 Celebrando

Cuidando 

 **Escuchando**



*“Trabajo para **vivir**...,
no vivo para **trabajar**”*



★ Tiempo de **esparcimiento**

Oficina con **espacios comunes**

TV para ver partidos de Futbol

Salidas trimestrales

Juegos

- ★ Días y tardes **libres**
- ★ **Clases** inter-office
- ★ **Alianzas**
- ★ Actividades

Sociales



“Nuestra **sociedad** asume que uno de los dos padres está presente en el **hogar**”



Participación Femenina en Mercado Laboral



~~46%~~
47%
2080

75%

Participación Suecia
USA, Reino Unido

5%

Alta Dirección

3%

Directoras

8%

En altas gerencias

- ✓ Horarios **Flexibles** de Trabajo
- ✓ Tardes libres para los **cumpleaños de los hijos**
- ✓ **Flexibilidad** para permisos
- ✓ Escuela para Padres en **horarios de oficina**
- ✓ **Soporte** en compras domésticas





Mañana es LUNES!!!

- 📍 Genera **equipos** y personas **comprometidas** y de alto desempeño
 - 📍 Alta rentabilidad y crecimiento **sustentable**
 - 📍 Disminuye la Rotación y el Ausentismo
- 📍 Genera Atracción de **talentos**
- 📍 **No** necesariamente implica más recursos

DESAFÍOS

- 📍 Es necesaria **flexibilidad** y **creatividad**
- 📍 **Mujeres** como jefaturas





