



Nestlé Good food, Good life



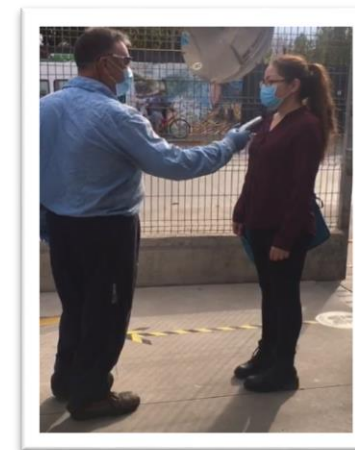
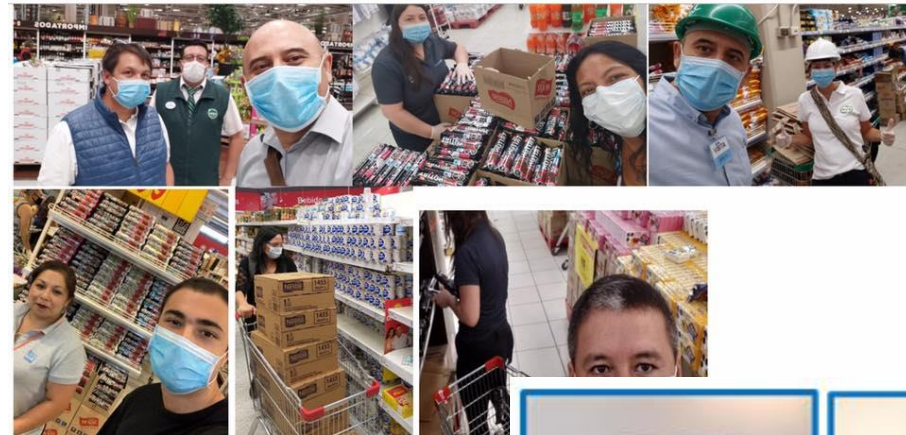
Nestlé Chile preocupados por la salud de nuestra gente

Septiembre 2020

Preocupados por la salud de nuestra gente

1. Medidas Preventivas...

- ✓ Mantener en casa a **Grupos de Riesgo definidos** (enfermedades crónicas, edad >65 y maternidad)
- ✓ Creación de **Comités COVID19** en cada Site
- ✓ **Control de Temperatura al acceso.** Instalación de cámaras termográficas en cada Site.
- ✓ **Mascarillas Diarias desechables, y uso mandatorio.** Mascarillas inclusivas para personas sordas.
- ✓ Uso obligatorio de Elementos de Protección Personal (EPP) tales como **protección facial y lentes de seguridad**
- ✓ Dispensadores de **Alcohol Gel** en cada lugar del Site.
- ✓ **Sanitización Diaria** en entradas, comedores, *lockers*, baños y camarines
- ✓ Generación de nuevos **protocolos de seguridad corporativa**



Preocupados por la salud de nuestra gente

2. Medidas de Segregación ...

- ✓ Instalación de nuevos casinos, camarines, accesos/salidas
- ✓ Medidas estrictas de distanciamiento, no menos de 2 metros
- ✓ Flexibilidad en turnos
- ✓ Instalación de espaciadores acrílicos/separadores entre escritorios y mesas de alimentación

3. Ocupándonos de las familias de nuestra gente...

- ✓ Campaña de Vacunación de Influenza en cada Site
- ✓ Giftcard para usar en tiendas de productos Nestlé
- ✓ Permisos especiales para cuidado de menores y de adultos mayores



Preocupados por la salud de nuestra gente

4. Comunicaciones Inspiradoras...

Jefaturas directas & HRBP jugando un rol fundamental: Emails diarios / Workplace / Videos / Intranet / Pantallas / Murales: versiones impresas y mails corporativos, posters/ banner & tótems (fábricas y centros de distribución)

The collage features several key communication assets:

- Top Left:** A photograph of a physical information stand in a factory setting.
- Top Center:** A poster titled "TIPS PARA TU HOME OFFICE" with icons of a person working at a desk, a person on a video call, and a person with a gear.
- Top Right:** A poster titled "PROPUESTA: APOYO Y CONTENCIÓN PSICOLÓGICA PARA COLABORADORES DE NESTLÉ" with colorful human silhouettes and a pink banner for "TALLER TELETRABAJO FUNDACIÓN CHILEUNIDO".
- Middle Left:** A poster titled "CORONAVIRUS EQUIPOS DE RESPUESTA DE EMERGENCIA MÉDICA FÁBRICA CÁNCURA" listing contact information for six team leaders.
- Middle Center:** A poster titled "GUÍA PARA CASOS CONFIRMADOS COVID-19 NESTLÉ CHILE" with a clipboard icon.
- Middle Right:** A social media-style graphic titled "COVID-19 LO QUE DEBES SABER" with a video player and text: "Sabemos que no está siendo fácil...", "Haz click en la imagen para ver en @workplace", and "Cuidate y asi cuidas a los demás".
- Bottom Center:** A graphic titled "RECOMENDACIONES PARA TU BIENESTAR" showing various wellness tips like "MANTÉN TU CALENDARIO Y RECORDA".
- Bottom Right:** A large graphic titled "COMUNICATE Apoyo psicosocial para ti y tu familia" with a phone icon and the number "+569 96987383". It includes the text: "Siempre hay alguien para escucharte" and "Aquí te compartimos recomendaciones generales" with icons for avoiding news, outdoor activities, and meditation.

Preocupados por la salud de nuestra gente

"Muchas **gracias por todos los esfuerzos** y dedicación en los almuerzos; todo muy bueno y organizado. Agradezco de todo corazón"

"El regreso a la oficina ha estado repleto de acciones y rutinas de preocupación. Mucha comunicación que ha hecho posible **regresar sintiéndose seguro y protegido**"

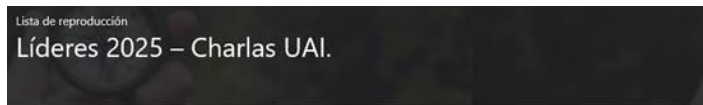
"Mis agradecimientos para el equipo detrás de todo este esfuerzo para volver a la oficina de un modo seguro. **Me siento segura desde la entrada al edificio** con los controles de temperatura, la entrega de implementos y la sanitización diaria en todas las áreas"



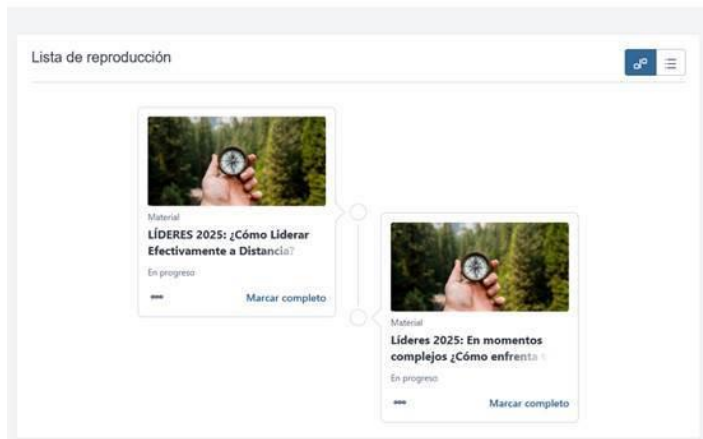
Liderazgo para la salud de nuestra gente

5. Liderazgo VUCA...

Webinars/Training & Coaching: Jefes como Líderes Inspiradores en un contexto **Volátil-Incierto-Complejo-Ambiguo**



ELEMENTOS: 2 ÚLTIMA ACTUALIZACIÓN: agosto 20, 2020 SEGUIDORES: 1



¿Cómo liderar efectivamente a distancia?

Contenidos:

1. Liderar a distancia y evitar el micromanagement: Establecer objetivos eficientes y fomentar la autonomía.
2. Liderazgo eficiente a distancia: Prácticas efectivas para el liderazgo en modalidad de teletrabajo.
3. Reuniones remotas efectivas: Características y elementos de una reunión remota eficaz.
4. Líder Coach: Cómo ser un líder que logre que sus equipos logren.

Relatora:

CLAUDIA LEÓN
Periodista, Universidad Nacional Andrés Bello. Coach Ontológico, Liedtke Coaching School. Especialización en la metodología de: Inmunidad al Cambio, Gestalt Empowerment, Oratoria, Neuromarketing, StoryBrand. Quince años de experiencia como gerente de proyectos en empresas multinacionales. Coach de liderazgo. Mentora de emprendedores. Formadora de coaches organizacionales de Liedtke Coaching School. Profesora invitada UAI CORPORATE ONLINE.

UAI CORPORATE

Liderazgo: Consistencia

Como parte del Programa Líderes 2025, que busca abrir espacios de reflexión para consolidar el **Respeto** como valor central de todo lo que somos y hacemos en Nestlé, te enviaremos algunos videos para fortalecer aún más tu liderazgo.



Simon Sinek nos habla de liderazgo desde la perspectiva de la consistencia, de detalles cotidianos, creencias y valores comunes, del coraje que se requiere y de la preocupación por las relaciones.

Recuerda visitar nuestro grupo en [Workplace Nestlé Chile Líderes 2025!](#)

En Nestlé no queremos jefes.... ¡Queremos líderes que inspiren a sus equipos y potencien sus talentos!



Nestlé Good food, Good life



Nestlé Good food, Good life

