

CONCILIACIÓN FAMILIA-TRABAJO: Talento, Cultura y Desarrollo



Desayuno Asociación de Empresas Pro Integración Familia y Trabajo 2011

MISION

Difundir una línea de pensamiento en torno a:

- Respeto de la vida desde sus inicios y hasta su término natural.
- Promoción de la familia como núcleo fundamental a nivel social y empresarial.



PROGRAMA ACOGE UNA VIDA



- Acoger, acompañar y dar soluciones concretas que poseen las mujeres que viven la difícil situación de un embarazo no deseado evitando, así, las consecuencias físicas y psicológicas del aborto.
- Salvar la vida del niño que está desarrollándose en el vientre de esa mujer.



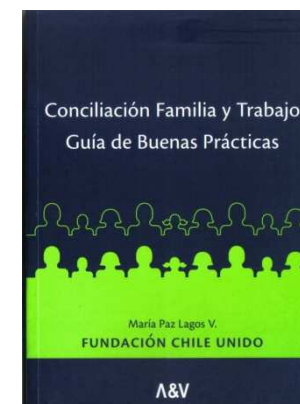
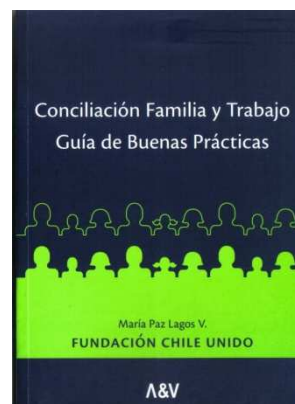
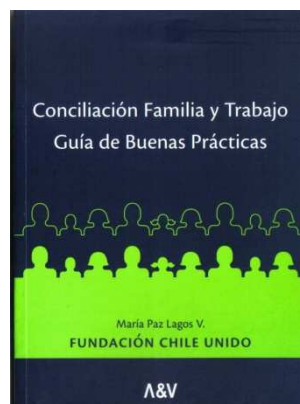
Programa Comunícate



Entregar orientación y apoyo psicológico a las personas que consultan con el objetivo de ayudarles a:

- Encontrar una vía de solución a sus problemas.
- Restablecer el equilibrio adaptativo con su entorno familiar, social y laboral.
- Mejorar su salud mental y bienestar.

Campañas comunicacionales
Programas de televisión
Programas radiales
Artículos y columnas de opinión en revistas y diarios
Encuestas y estudios de opinión
Seminarios y ciclos de charlas
Programas sociales
Publicaciones



ASOCIACIÓN DE EMPRESAS PRO INTEGRACIÓN FAMILIA Y TRABAJO



- **Objetivo:**
- **Ser una instancia de encuentro, apoyo y motivación.**
 - **Misión:**
 - Fortalecer y proyectar medidas de conciliación en las empresas chilenas.
 - **Práctica:**
- **Reuniones en torno a mesas de trabajo programáticas durante el año.**
 - **Desayuno a fin de año con la presentación de un expositor especializado en temas de conciliación.**



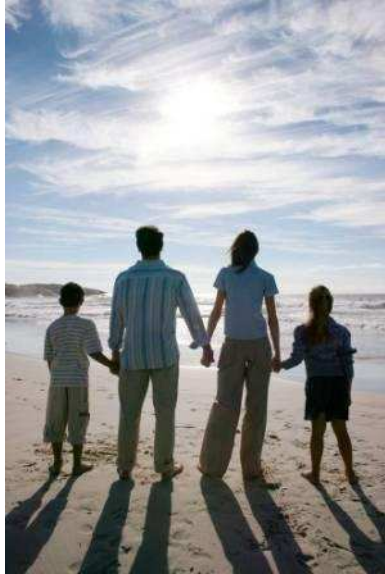
ASOCIACIÓN DE EMPRESAS PRO INTEGRACIÓN FAMILIA Y TRABAJO

Temas tratados en años anteriores:

- *Tendencias y Experiencias del Estudio: Mejores Empresas para Madres y Padres que Trabajan.*
 - *Las Comunicaciones en las Empresas Modernas.*
 - *RSE: Partamos por Casa ¿Somos Coherentes?*
- *Flexibilidad de la Jornada Laboral: Cómo y Por Qué Negociarla.*



ESTUDIO MEJORES EMPRESAS PARA MADRES Y PADRES QUE TRABAJAN



POR QUÉ SURGE EL ESTUDIO:

- Gran demanda por conciliar de mejor forma la vida laboral y la familiar.
- En el mundo y también en Chile madres y padres se están incorporando de manera igualitaria en el desempeño de los diversos roles, tanto en el ámbito laboral como en el familiar.
- Necesidad de compatibilizar el tiempo destinado a la familia, con respecto al trabajo, ha demandado, por parte de los mismos padres, formas de flexibilización al interior de las empresas.
- Fundación Chile Unido y Revista Ya de El Mercurio, a partir de 2003, han querido destacar aquellas empresas que presenten las mejores políticas para las madres y padres que trabajan así, también, como aquellas empresas que se encuentran realizando políticas innovadoras en favor de la familia.



RANKING HISTÓRICO “MEJORES EMPRESAS PARA MADRES Y PADRES QUE TRABAJAN”

	2003(*)	2004	2005	2006	2007	2008	2009	2010
1	AGUAS ANDINAS S.A.	ASOCIACIÓN CHILENA DE SEGURIDAD	BANCO SECURITY	HEWLETT – PACKARD	BANCOESTADO MICROEMPRESA S.A.	HEWLETT – PACKARD	MOVISTAR	TELFÓNICA EN CHILE
2	ASOCIACIÓN CHILENA DE SEGURIDAD	BANCO SECURITY	GRUPO SANTANDER CHILE	BANCO SECURITY	HEWLETT – PACKARD	BANCOESTADO MICROEMPRESA S.A.	BANCOESTADO MICROEMPRESA S.A.	HEWLETT PACKARD
3	BANCO SECURITY	UNIVERSIDAD DE CONCEPCIÓN	ASOCIACIÓN CHILENA DE SEGURIDAD	ASOCIACIÓN CHILENA DE SEGURIDAD	BANCO SECURITY	ENDESA CHILE	HEWLETT – PACKARD	UNIVERSIDAD DE CONCEPCIÓN
4	IBM DE CHILE S.A.C.	PROCTER & GAMBLE CHILE	IBM	BANCOESTADO MICROEMPRESA S.A.	GRUPO SANTANDER CHILE	ASOCIACIÓN CHILENA DE SEGURIDAD	UNILEVER CHILE	UNILEVER
5	PROCTER & GAMBLE CHILE	UNILEVER CHILE	HEWLETT – PACKARD	TUXPAN INGENIERÍA LTDA.	UNILEVER CHILE	COCA – COLA- CHILE S.A.	TELFÓNICA CHILE	BCI BANCO
6		BANCO CRÉDITO INVERSIONES	UNILEVER CHILE	GRUPO SANTANDER CHILE	UNIVERSIDAD DE CONCEPCIÓN	MOVISTAR	COCA – COLA- CHILE S.A.	TUXPAN
7		TUXPAN INGENIERÍA LTDA.	UNIVERSIDAD DE CONCEPCIÓN	UNIVERSIDAD DE CONCEPCIÓN	ASOCIACIÓN CHILENA DE SEGURIDAD	CHILECTRA	ASOCIACIÓN CHILENA DE SEGURIDAD	ACHS
8		3M CHILE S.A.	FEROUCH	UNILEVER CHILE	ENDESA CHILE	ENERSIS	UNIVERSIDAD DE CONCEPCIÓN	GRUPO ENERSIS
9		INSTITUTO DE MEDICINA REPRODUCTIVA	BCI	PROCTER & GAMBLE CHILE	BANCODESARROLLO MICROEMPRESA S.A.	PROCTER & GAMBLE CHILE	TUXPAN INGENIERÍA LTDA.	IBM CHILE
10		GRUPO SANTANDER CHILE	PREMIO INNOVACIÓN: IBM CHILE	ENERSIS	BANCO DE CHILE	UNIVERSIDAD DE CONCEPCIÓN	ENDESA	BANCO ESTADO



Dificultades para conciliar trabajo y familia:

- Aún no es percibida como un tema de gestión, sino que se asocia a un dilema personal.
- Poco apoyo para su desarrollo: bajo presupuesto, poco espacio en la agenda de la empresa y escasos niveles de responsabilidad compartida.

*Desafíos en la nueva empresa

- ORGANIZACIÓN

- Vertical \longrightarrow Horizontal
- Homogeneidad \longrightarrow Flexibilidad
- En línea \longrightarrow En Red

- PERSONA

- Trabajo individual \longrightarrow En equipo
- Supuesto de homogeneidad \longrightarrow De diversidad

- Nuevas prácticas de trabajo \longrightarrow Autonomía en las decisiones y adaptabilidad



* Abarca, Errázuriz (2010).

Dirección estratégica de Personas

- Motivarlas y mantener su compromiso.
- Crear un ambiente adecuado para que desarrollen su talento.
- Conciliación familia-trabajo está marcando la diferencia en la batalla por el talento.
 - Equilibrio incide en:
 - Nivel de rendimiento
 - Compromiso
 - Productividad
 - Creatividad



* Conciliación demuestra una preocupación real por los problemas de las personas.

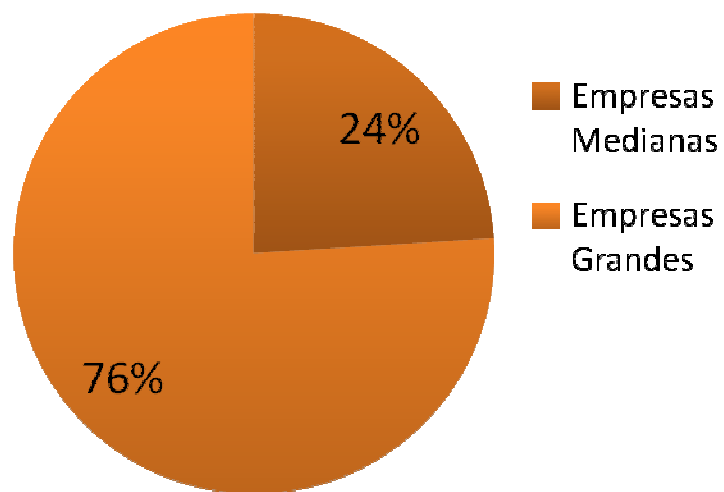
- Un empleado contento es una inversión en el futuro
- Aumenta confianza y percepción de trabajar en un lugar en el que ellos y su vida personal sí importan.
- Beneficio para la empresa: cuánto más satisfecho está un empleado, mejor rinde en su labor.
- *Disminución estrés laboral.
- * Mayor productividad.
- * Eficacia de los colaboradores.
- * Mayor lealtad hacia la empresa.
- * Mejores relaciones sociales en el trabajo.
- * Reducción costes de sustitución, rotaciones y ausentismos.
- * Mejora en la imagen y ética de la empresa.
- * Conciliación requiere de: talento, cultura y desarrollo.



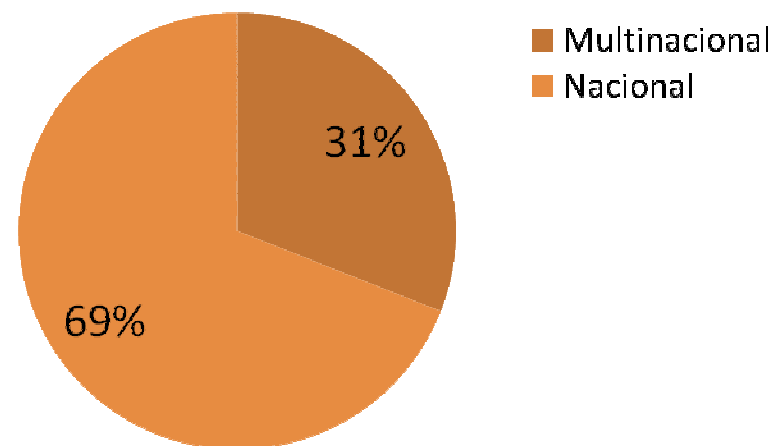
* Informe Randstad, Adecco, BOE (Boletín Oficial del Estado), España. www.formapyme.com

RADIOGRAFÍA DE LAS EMPRESAS

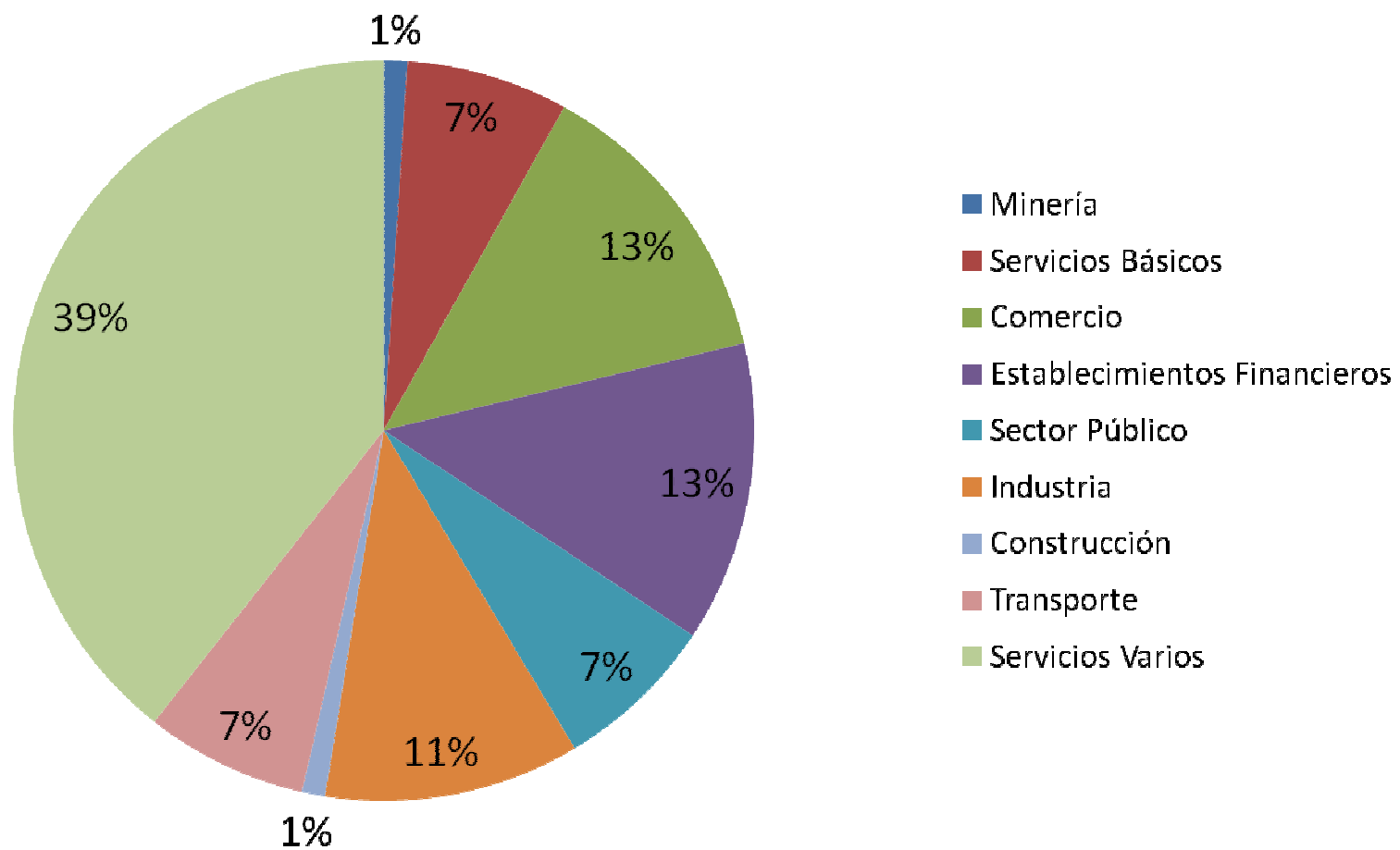
TAMAÑO DE LA EMPRESA



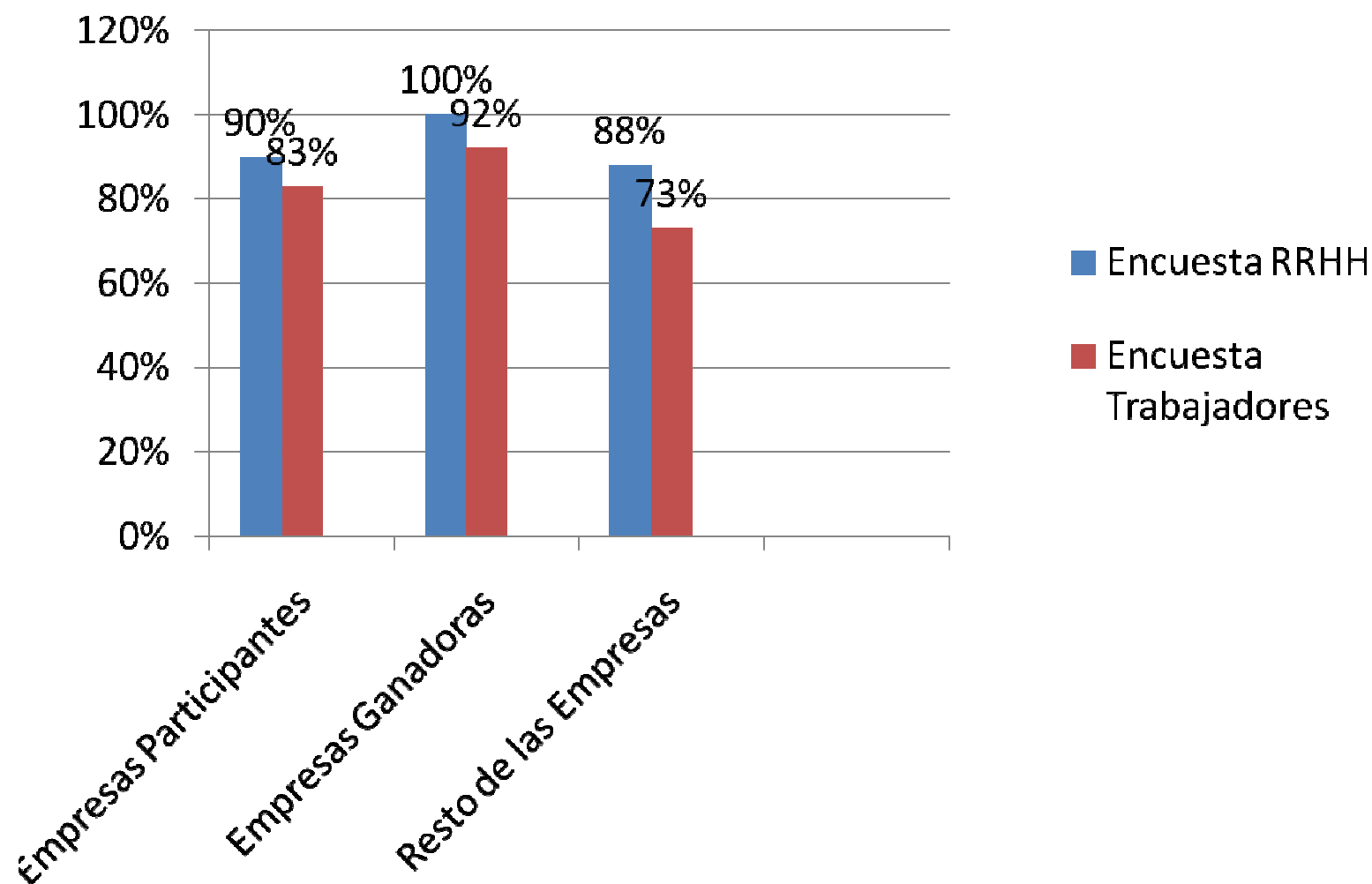
Tipos de Empresa



Sector Económico



Conciliación Vida Familiar y Laboral



- 90% empresas participantes reconocen tener prácticas o beneficios que ayudan a compatibilizar la vida familiar y laboral de sus colaboradores.
- Sin embargo, al momento de preguntarle a los trabajadores sobre la existencia de estas prácticas, el porcentaje de aceptación disminuye al 83%.



AÑO DE IMPLEMENTACIÓN DE LAS PRIMERAS PRÁCTICAS			
Año de Implementación	Empresas Participantes	Empresas Ganadoras	Resto de las Empresas
Antes de 1980	14%	50%	6%
Entre 1980-1989	10%	10%	10%
Entre 1990-1999	15%	10%	16%
Entre 2000-2005	27%	30%	27%

1980 - 1990 - 2000 - 2010...



AL IMPLEMENTAR ALGUNA PRÁCTICA, LA EMPRESA HA OBSERVADO DIFERENCIAS PUNTUALES EN CUANTO A:			
	Empresas participantes	Empresas ganadoras	Resto de las empresas
Mayor productividad en la empresa	76%	86%	74%
Disminución en el ausentismo de los trabajadores	66%	100%	60%
Disminución de las licencias médicas	52%	83%	47%
Menor rotación laboral	50%	50%	50%

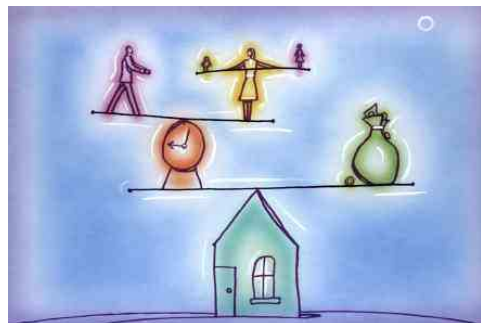


HERRAMIENTAS COMUNICACIONALES UTILIZADAS EN LAS EMPRESAS	
Herramientas comunicacionales	Empresas participantes
Mail masivos	94%
Intranet	73%
Boletines informativos	54%
Revistas corporativas	50%
Folleto informativos	49%
Otra herramienta de comunicación	46%



Conclusiones

- Prioridades laborales según los trabajadores encuestados centradas en:
 - Políticas de Conciliación Familia-Trabajo deberían ser prioridad en la empresa.
 - Flexibilidad de horario basado en el cumplimiento de objetivos o trabajo desde la casa.
 - Sistema de bonificación vinculado a los estudios de los hijos y celebraciones familiares.



CONCILIACIÓN FAMILIA-TRABAJO: Talento, Cultura y Desarrollo



Desayuno Asociación de Empresas Pro Integración Familia y Trabajo 2011