

Informe

**“MEJORES EMPRESAS
PARA MADRES QUE
TRABAJAN”**

Chile, 2003

¿QUE CRITERIOS MEDIMOS?



FLEXIBILIDAD LABORAL



POLITICAS DE PROMOCION



POLITICAS DE MATERNIDAD



BENEFICIOS









SERVICIOS



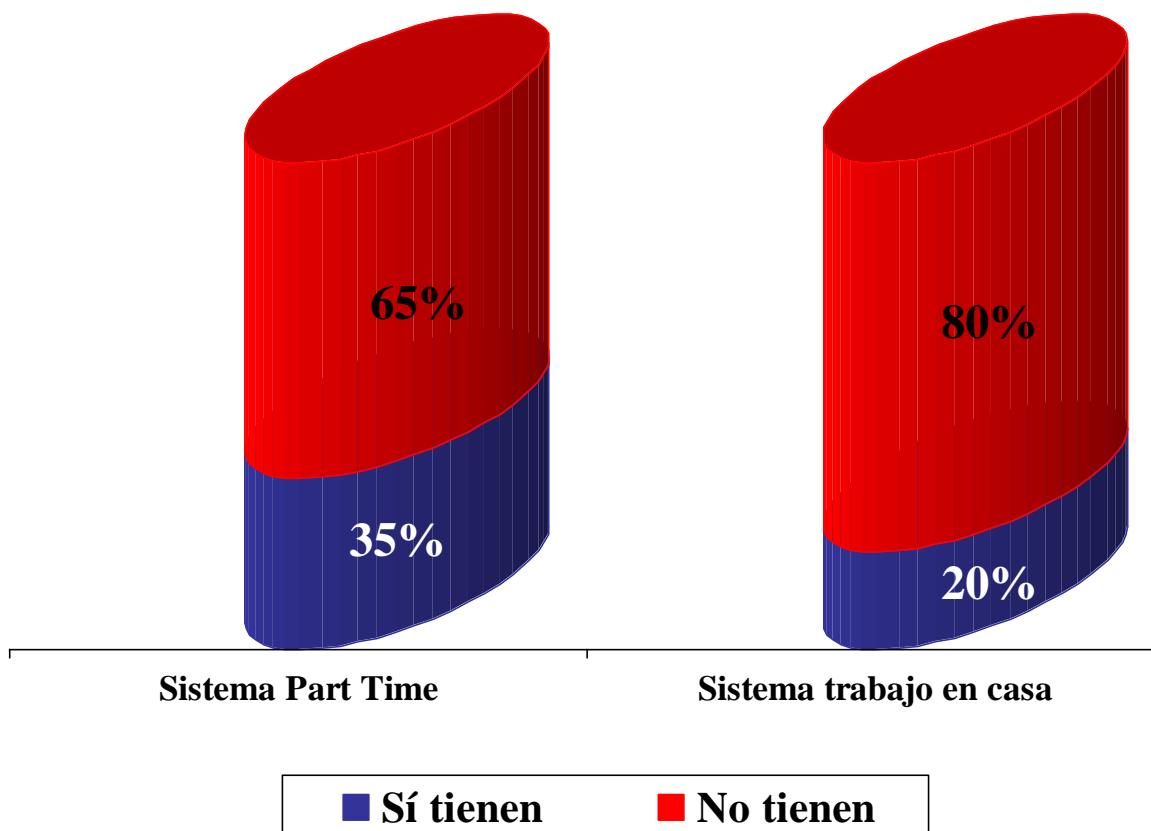
CULTURA DE LA COMPAÑIA

¿QUÉ MIDE CADA CRITERIO?

-  **Flexibilidad Laboral:** Horario flexible, trabajo part-time o desde la casa.
-  **Políticas de Promoción:** Cantidad de mujeres en el directorio, en cargos ejecutivos y gerencias, y porcentaje del 20% mejor remunerado de la empresa.
-  **Políticas de Maternidad:** Existencia y acceso a salas cuna y jardines infantiles, Políticas de Lactancia.
-  **Beneficios:** Bonos de escolaridad, ayudas a hijos discapacitados, programas de vacaciones para los hijos, beneficios médicos -adicionales a lo legal-.
-  **Servicios:** Que ofrece la empresa para facilitar el diario vivir (lavandería, correo, centros de pago, etc.).
-  **Cultura de la Compañía:** Abarca desde las políticas para enfrentar trato injusto, hasta la existencia de algún programa especial para la mamá.

FLEXIBILIDAD LABORAL

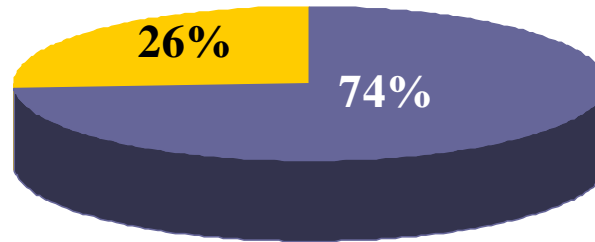
Empresas con algún Sistema de Flexibilidad Laboral



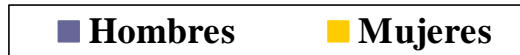
Base: Total de empresas

FLEXIBILIDAD LABORAL

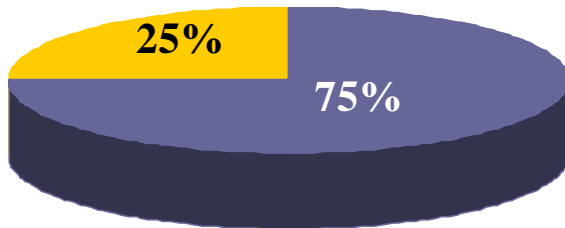
Empleados Full Time



Base: Total de empleados con Sist. Full Time (33,006)

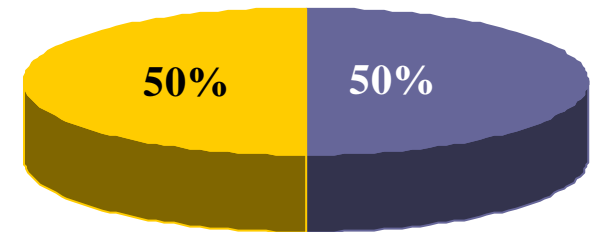


Empleados Part Time



Base: Total de empleados con Sist. Part Time (423)

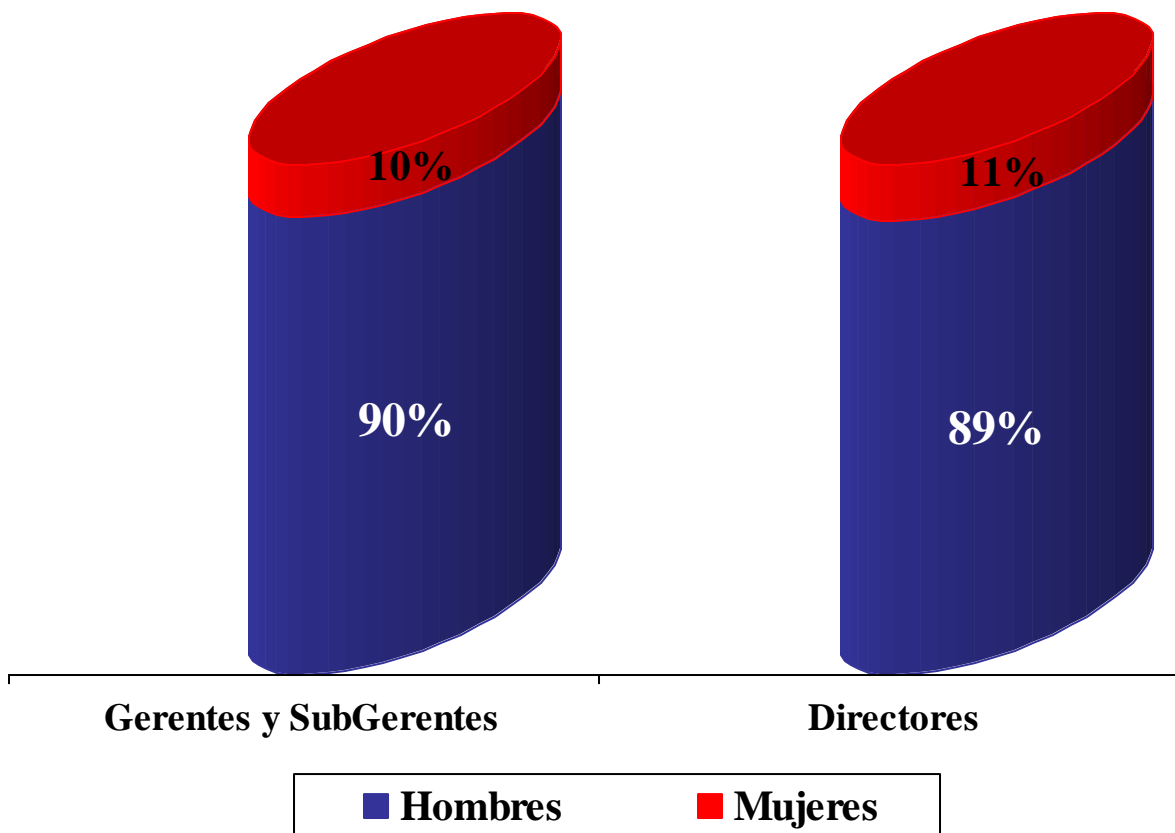
Empleados Free Lance



Base: Total de empleados con Sist. Free Lance (8)

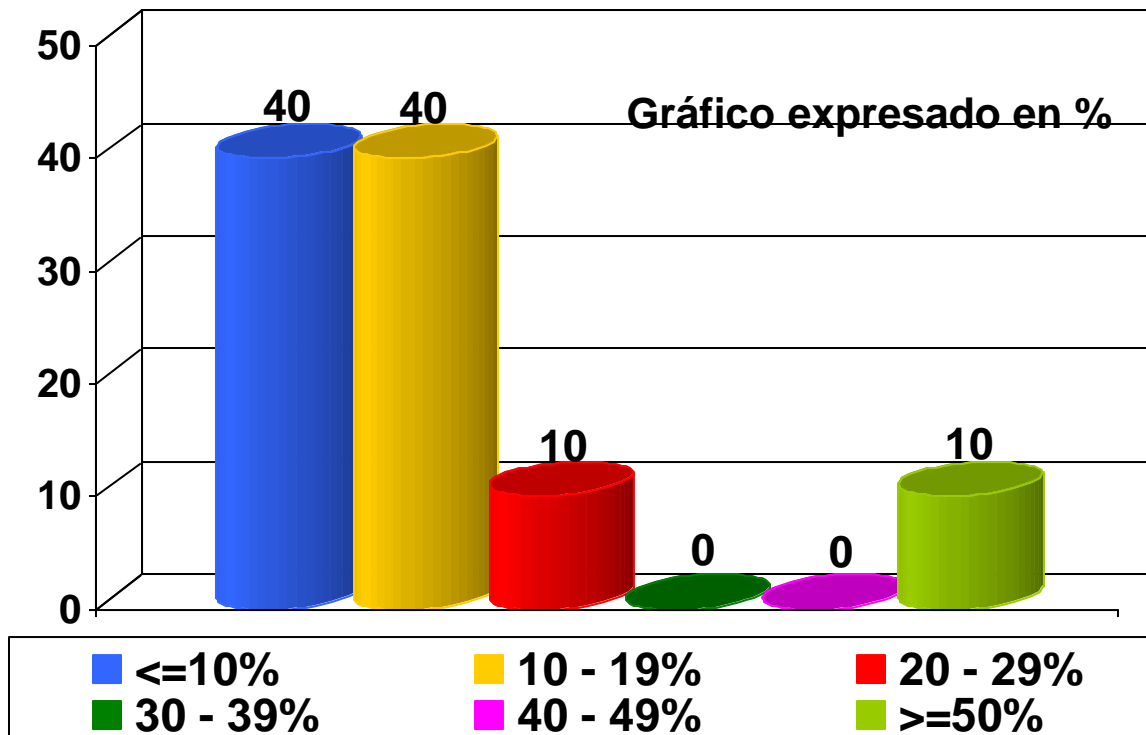
POLITICAS DE PROMOCION

Porcentaje de Hombres y Mujeres



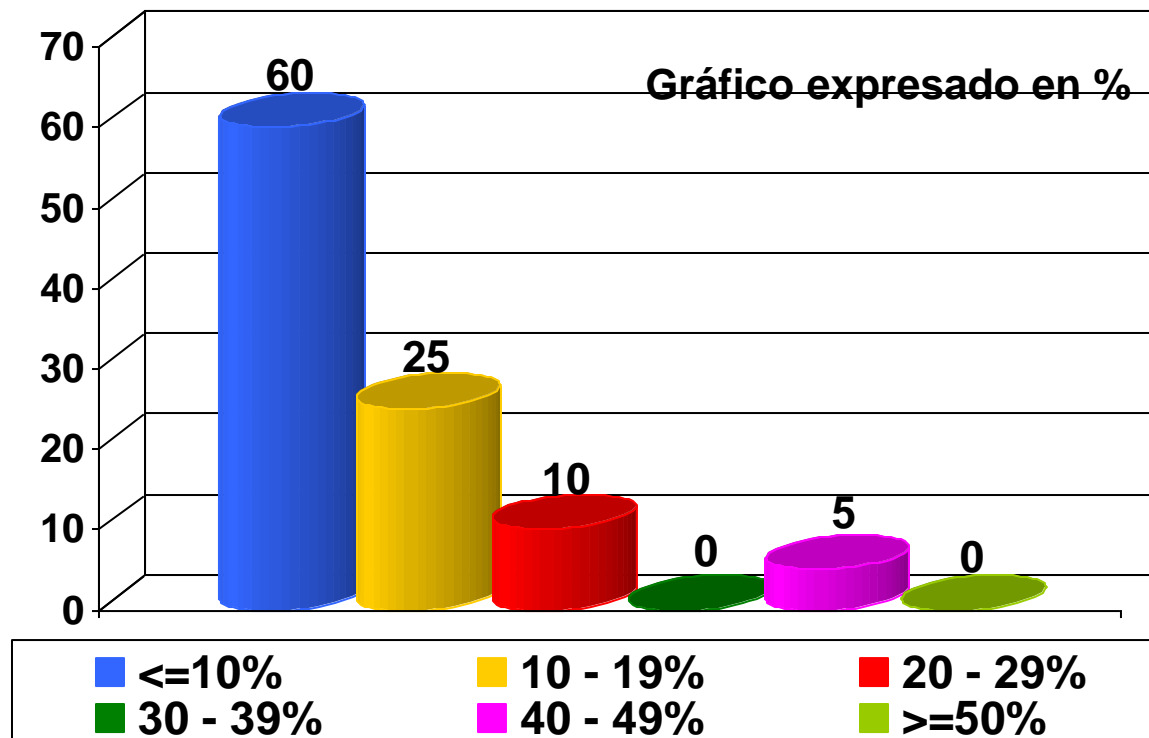
Base: Total de empresas

POLITICAS DE PROMOCION



Cargos de Gerentes y SubGerentes ocupados por Mujeres

POLITICAS DE PROMOCION

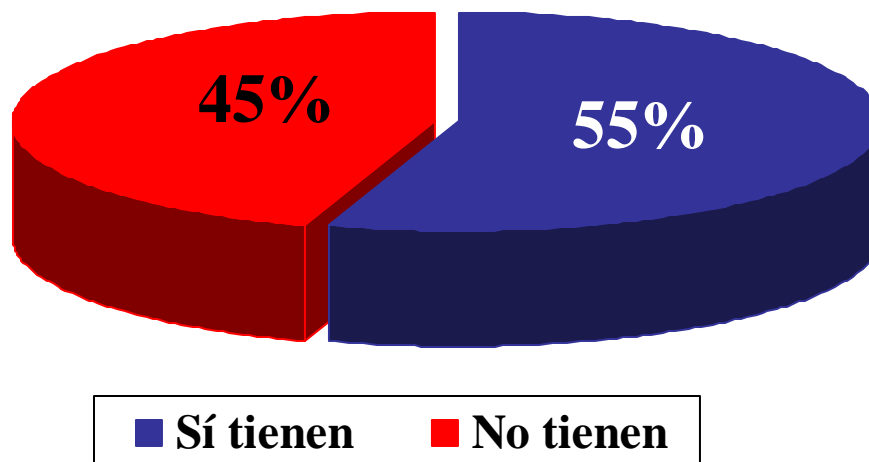


Porcentaje de Mujeres que participan en el Directorio

Base: Total de empresas

POLITICAS DE MATERNIDAD

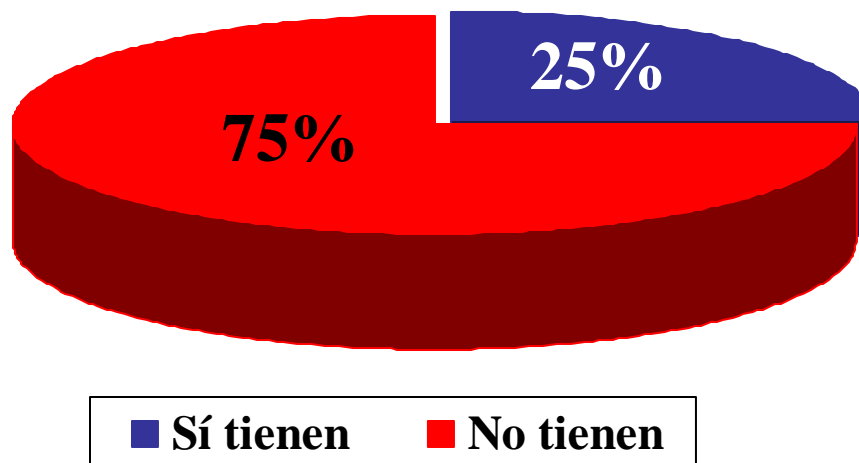
Salas Cuna



Base: Total de empresas

POLITICAS DE MATERNIDAD

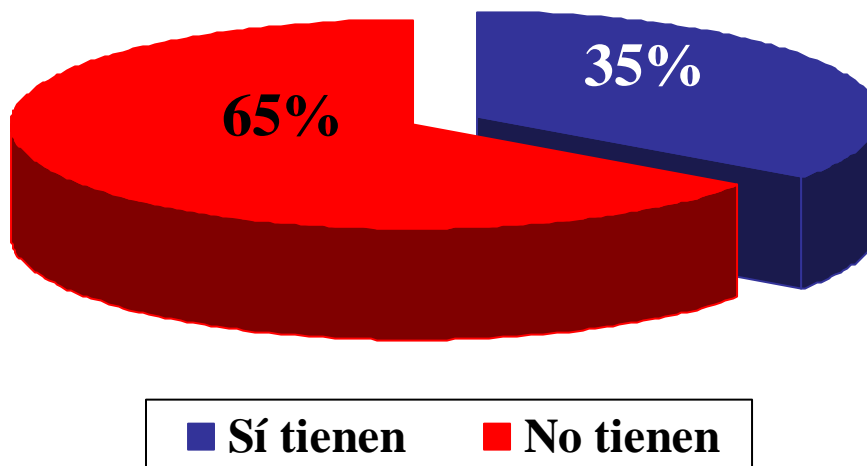
Jardines Infantiles



Base: Total de empresas

POLITICAS DE MATERNIDAD

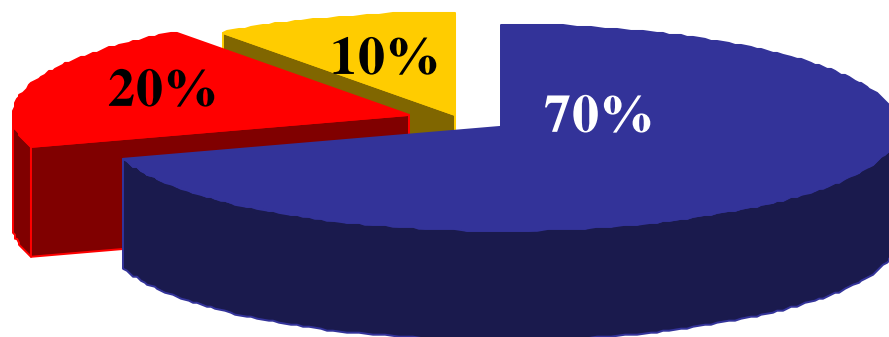
Empresas con Programa de Lactancia



Base: Total de empresas

POLITICAS DE MATERNIDAD

Empresas con Programa efectivo de días de pre y post natal



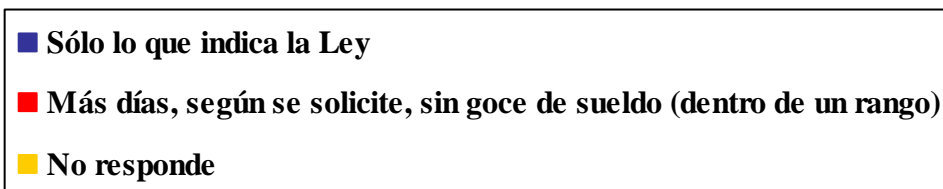
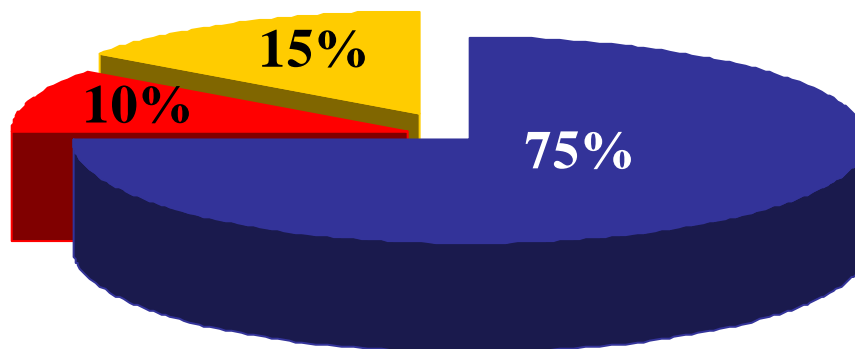
- Sólo lo que indica la Ley
- Más días, según se solicite, sin goce de sueldo (dentro de un rango)
- No responde

El 70% de las empresas participantes, aplican las mismas políticas de maternidad en caso de adopción.

Base: Total de empresas

POLITICAS DE MATERNIDAD

Empresas con Programas para Padres en caso de Post Natalidad



Base: Total de empresas